

Divina Melange 3

kvadrat



227



237



821



120



527



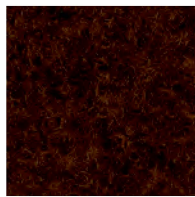
517



871



547



571



367



147



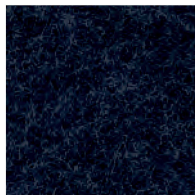
647



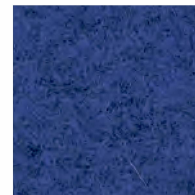
731



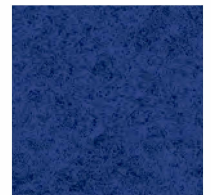
170



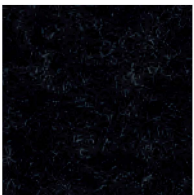
687



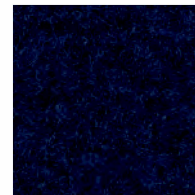
747



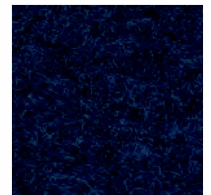
757



180

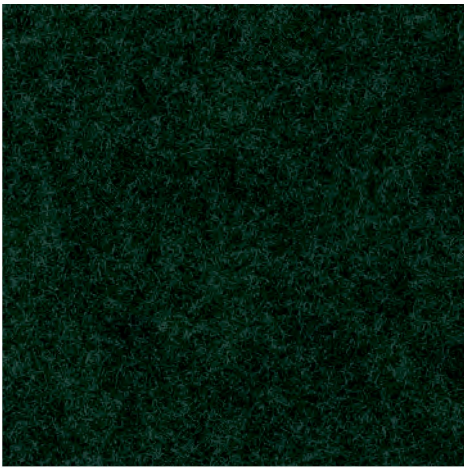


787



777

Divina Melange 3



967



467



427



471



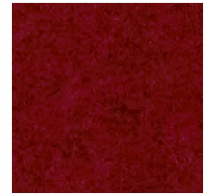
457



937



917



567



977



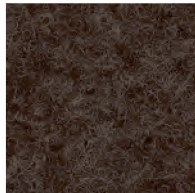
620



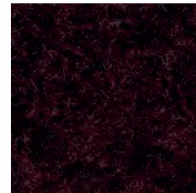
617



557



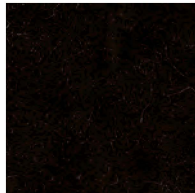
260



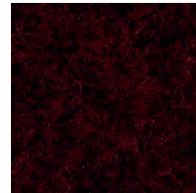
677



277



280



581



597

Divina Melange 3

Designed by Finn Skødt

DK

Anvendelse Kontorer, hoteller, institutioner, private indretninger.

Beskrivelse 100% ny uld. Bredden ca. 150 cm. Vægt ca. 840 g/lbm. Stykfarvet. Nuanceforskel kan forekomme.

Ægkant ↔

Slidstyrke: Ca. 45.000 slidbevælgelser efter Martindale metoden EN ISO 12947. **Lysægthed (ISO) 5-7. Pilling (EN ISO) 3. Gnidægthed (ISO) tør 4-5, våd 3-4. Lydabsorption (EN ISO 354) 0.60/Class C (fladt), 0.70/Class C (foldet). Airflow 678 Pa s/m.**

Flammesikring: AS/NZS 1530.3. ASTM E84 class A limet. ASTM E84 Class B hæftet. BS 5852 Crib 5 med flammesikring. BS 5852 Part 1. BS 5867 Part 2 Type B. CAN ULC S109 med flammesikring. EN 1021-1/2. EN 13501, B-s2, d0 med flammesikring. IMO FTP Code 2010:Part 8. JIS L 1091 A-1 D. NF D 60 013. NFPA 260. NFPA 701 med flammesikring. SN 198 898 5.3 med flammesikring. UNI 9175 11M. US Cal. Bull. 117-2013. ÖNORM B1 / Q1. (Kopi af testrapport kan rekvireres).

Vedligeholdelse Se ISO symboler. Strygning uden damp. Desinfektion, se kvadrat.dk.

UK/US

Application Offices, hotels, institutions, domestic use.

Description 100% new wool. Width app. 59 inches (150 cm). Weight app. 840 g/lin.m., 27.1 oz/ly. Piece dyed. Colour differences may occur.

Selvedge/Direction ↔

Abrasion: App. 45,000 rubs acc. to the Martindale method EN ISO 12947*. **Lightfastness (ISO) 5-7. Pilling (EN ISO) 3. Fastness to rubbing (ISO) dry 4-5, wet 3-4. Sound absorption (EN ISO 354) 0.60/Class C (flat), 0.70/Class C (waved). Airflow 678 Pa s/m.**

Flame resistance: AS/NZS 1530.3. ASTM E84 class A adhered. ASTM E84 Class B unadhered. BS 5852 Crib 5 with treatment. BS 5852 Part 1. BS 5867 Part 2 Type B. CAN ULC S109 with treatment. EN 1021-1/2. EN 13501, B-s2, d0 with treatment. IMO FTP Code 2010:Part 8. JIS L 1091 A-1 D. NF D 60 013. NFPA 260. NFPA 701 with treatment. SN 198 898 5.3 with treatment. UNI 9175 11M. US Cal. Bull. 117-2013. ÖNORM B1 / Q1. (Copy of test report available).

Care Please see the ISO symbols. Iron without steam. Disinfection, see kvadrat.dk.

DE

Anwendungsbereich Büros, Hotels, Objectbereich, privaten Wohnbereich.

Beschreibung 100% Schurwolle. Breite ca. 150 cm. Gewicht ca. 840 g/lfd.m. Stückgefärbt. Farbunterschiede können vorkommen.

Webkante ↔

Scheuerfestigkeit: Ca. 45.000 Scheuerhübe gemäss der Martindale Methode EN ISO 12947. **Lichtechtheit (ISO) 5-7. Pilling (EN ISO) 3. Reibecktheit (ISO) trocken 4-5, nass 3-4. Schallabsorption (EN ISO 354) 0.60/Class C (glatt), 0.70/Class C (gefaltet). Airflow 678 Pa s/m. Flammenschutz:** AS/NZS 1530.3. ASTM E84 class A verklebt. ASTM E84 Class B unverklebt. BS 5852 Crib 5 mit Ausrüstung. BS 5852 Part 1. BS 5867 Part 2 Type B. CAN ULC S109 mit Ausrüstung. EN 1021-1/2. EN 13501, B-s2, d0 mit Ausrüstung. IMO FTP Code 2010:Part 8. JIS L 1091 A-1 D. NF D 60 013. NFPA 260. NFPA 701 mit Ausrüstung. SN 198 898 5.3 mit Ausrüstung. UNI 9175 11M. US Cal. Bull. 117-2013. ÖNORM B1 / Q1. (Kopie von Prüfungsbericht verfügbar).

Pflege Siehe ISO Pflegesymbole. Ohne Dampf bügeln. Desinfektion, siehe kvadrat.dk.

NL

Toepassing Kantoren, hotels, instellingen, de privéfeer.

Omschrijving 100% scheerwol. Breedte ca. 150 cm. Gewicht ca. 840 gr/str. m. Stukgeverfd. Kleurverschillen kunnen optreden.

Zelfkant ↔

Slijtvastheid: Ca. 45.000 toeren Martindale EN ISO 12947. **Lichtechtheid (ISO) 5-7. Pilling (EN ISO) 3. Wrijftechtheid (ISO) droge 4-5, natte 3-4. Geluidsabsorptie (EN ISO 354) 0.60/Class C (vlak), 0.70/Class C (geplooid). Airflow 678 Pa s/m. Brandwerendheid:** AS/NZS 1530.3. ASTM E84 class A gelijmd. ASTM E84 Class B ongelijmd. BS 5852 Crib 5 met behandeling. BS 5852 Part 1. BS 5867 Part 2 Type B. CAN ULC S109 met behandeling. EN 1021-1/2. EN 13501, B-s2, d0 met behandeling. IMO FTP Code 2010:Part 8. JIS L 1091 A-1 D. NF D 60 013. NFPA 260. NFPA 701 met behandeling. SN 198 898 5.3 met behandeling. UNI 9175 11M. US Cal. Bull. 117-2013. ÖNORM B1 / Q1. (Op aanvraag sturen wij u graag een kopie van het testrapport toe). **Onderhoud** Zie de ISO symbolen. Zonder stoom strijken. Desinfectie, kvadrat.dk.

FR

Domaine d'utilisation Tissu d'ameublement pour aménagement privé et public.

Description 100% laine vierge. Largeur env. 150 cm. Poids env. 840 g/m lg. Teinture à la pièce. Ecart des coloris possibles.

Lisière ↔

Résistance à l'abrasion: Env. 45.000 révolutions selon le procédé Martindale EN ISO 12947. **Résistance à la lumière (ISO) 5-7. Boulochage (EN ISO) 3. Résistance au frottement (ISO) sec 4-5, mouillée 3-4. Absorption acoustique (EN ISO 354) 0.60/Class C (à plat), 0.70/Class C (plié). Airflow 678 Pa s/m. Normes au feu:** AS/NZS 1530.3. ASTM E84 class A collé. ASTM E84 Class B non collé. BS 5852 Crib 5 avec traitement. BS 5852 Part 1. BS 5867 Part 2 Type B. CAN ULC S109 avec traitement. EN 1021-1/2. EN 13501, B-s2, d0 avec traitement. IMO FTP Code 2010:Part 8. JIS L 1091 A-1 D. NF D 60 013. NFPA 260. NFPA 701 avec traitement. SN 198 898 5.3 avec traitement. UNI 9175 11M. US Cal. Bull. 117-2013. ÖNORM B1 / Q1. (La copie du compte rendu des tests est disponible sur demande). **Entretien** Voir les symboles ISO. Repassage sans vapeur. Désinfection, voir kvadrat.dk.

IT

Destinazione d'uso Rivestimento per imbottiti casa e contract.

Caratteristiche 100% lana vergine. Altezza circa 150 cm. Peso circa 840 gr/ml. Tinto in pezza. Possibili differenze per colore.

Cimosa ↔

Abrasion: Circa 45.000 cicli/metodo Martindale EN ISO 12947. **Resistenza alla luce (ISO) 5-7. Pilling (EN ISO) 3. Resistenza allo sfregamento (ISO) condizione a secco 4-5, condizione umido 3-4. Assorbimento acustico (EN ISO 354) 0.60/Class C (a pannello (tesa)), 0.70/Class C (arricciata). Airflow 678 Pa s/m. Ignifugazione:** AS/NZS 1530.3. ASTM E84 class A incollato. ASTM E84 Class B non incollato. BS 5852 Crib 5 se trattato ignifugo. BS 5852 Part 1. BS 5867 Part 2 Type B. CAN ULC S109 se trattato ignifugo. EN 1021-1/2. EN 13501, B-s2, d0 se trattato ignifugo. IMO FTP Code 2010:Part 8. JIS L 1091 A-1 D. NF D 60 013. NFPA 260. NFPA 701 se trattato ignifugo. SN 198 898 5.3 se trattato ignifugo. UNI 9175 11M. US Cal. Bull. 117-2013. ÖNORM B1 / Q1. (Disponibile copia del test).

Manutenzione Per favore seguire simboli ISO. Stirare senza vapore. Per disinfettare, vedi il sito kvadrat.dk.

ES

Aplicación Adecuado para el uso en oficinas, hoteles, instituciones y hogares.

Descripción 100% lana virgen. Anchura aprox. 150 cm. Peso aprox. 840 gr/ml. Teñido en pieza. Posibles variaciones de color.

Filo ↔

Resistencia al desgaste: Aprox. 45.000 ciclos según el método Martindale EN ISO 12947. **Resistencia a la luz (ISO) 5-7. Relleno (EN ISO) 3. Solidez al frotamiento (ISO) seco 4-5, mojado 3-4. Absorción acústica (EN ISO 354) 0.60/Class C (estor), 0.70/Class C (cortina). Airflow 678 Pa s/m. Resistencia al fuego:** AS/NZS 1530.3. ASTM E84 class A adherido. ASTM E84 Class B sin pegar. BS 5852 Crib 5 con tratamiento. BS 5852 Part 1. BS 5867 Part 2 Type B. CAN ULC S109 con tratamiento. EN 1021-1/2. EN 13501, B-s2, d0 con tratamiento. IMO FTP Code 2010:Part 8. JIS L 1091 A-1 D. NF D 60 013. NFPA 260. NFPA 701 con tratamiento. SN 198 898 5.3 con tratamiento. UNI 9175 11M. US Cal. Bull. 117-2013. ÖNORM B1 / Q1. (Copia del informe de ensayos disponible). **Mantenimiento** Consulte los símbolos ISO. Planchar sin vapor. Desinfección, visita kvadrat.dk.

JP

用途 オフィス、ホテル、各種施設、住宅インテリア。詳細 ニューウール100%。幅：150 cm。重量：1mあたり約840 g。後染め。色に多少の違いが生じる場合があります。

セルピッチ ↔

磨耗: マーチンデール法により摩擦運動約45,000回。EN ISO 12947. **耐光性:** (ISO) 5-7. **ピリング (EN ISO) 3. 摩擦保証:** (ISO) 乾燥状態 4-5、濡れた状態 3-4. **吸音率 (EN ISO 354) 0.60/Class C (パネル状), 0.70/Class C (ドレープ状). 気流: 678 Pa s/m. 防炎性:** AS/NZS 1530.3. ASTM E84 class A 耐火性レベル1. ASTM E84 Class B unadhered. 特殊耐炎処理を行うことにより、BS 5852 Crib 5 に到達可能。BS 5852 Part 1. BS 5867 Part 2 Type B. 特殊耐炎処理を行うことにより、CAN ULC S109 に到達可能。EN 1021-1/2. 特殊耐炎処理を行うことにより、EN 13501, B-s2, d0 に到達可能。IMO FTP Code 2010:Part 8. JIS L 1091 A-1 D. NF D 60 013. NFPA 260. 特殊耐炎処理を行うことにより、NFPA 701 に到達可能。特殊耐炎処理を行うことにより、SN 198 898 5.3 に到達可能。UNI 9175 11M. US Cal. Bull. 117-2013. ÖNORM B1 / Q1. (認定書類のご用意あり。)

お手入れ

ISO シンボル参照。アイロンはスチームなしでかけてください。消毒について?kvadrat.dkまで参照ください。

CN

适用范围 办公室、宾馆酒店、公共设施、居家使用。**成分** 100% 新羊毛。幅宽59英寸(150cm)。重量840克/延米。匹染色面料。颜色可能稍有色差。

图纹方向 ↔

马丁代尔法 约45,000转。EN ISO 12947. **光照色牢度 (ISO) 5-7. 起毛起球 (EN ISO) 3. 摩擦色牢度 (ISO) 干燥4-5、湿3-4. 吸音系数 (EN ISO 354) 0.60/Class C (隔帘窗), 0.70/Class C (一般窗帘使用). 气流阻力 678 Pa s/m. 阻燃性:** AS/NZS 1530.3. ASTM E84 Class A 防火等级1. ASTM E84 Class B unadhered. 特别耐火处理时BS 5852 Crib 5 可以满足。BS 5852 Part 1. BS 5867 Part 2 Type B. 特别耐火处理时CAN ULC S109 可以满足。EN 1021-1/2. 特别耐火处理时EN 13501, B-s2, d0 可以满足。IMO FTP Code 2010:Part 8. JIS L 1091 A-1 D. NF D 60 013. NFPA 260. 特别耐火处理时NFPA 701 可以满足。特别耐火处理时SN 198 898 5.3 可以满足。UNI 9175 11M. US Cal. Bull. 117-2013. ÖNORM B1 / Q1. (可提供测试报告副本)。 **维护** 请参照ISO标志。可熨烫但要避免蒸汽。消毒请参阅 kvadrat.dk。



Quality and environmental system accreditation according to ISO 9001 and ISO 14001.

* ACT® Registered Certification Marks

* Abrasion test results exceeding ACT performance guidelines are not an indicator of product lifespan. Multiple factors affect fabric durability and appearance retention.

EU Ecolabel: Encouraging the use of sustainable fibres. Durable and high quality. Hazardous substances restricted.

Contact and further information kvadrat.dk

10 year warranty



US contact info: 1-800-620-9309